



## ➡ GK220SXX-1500W 开关电源系列

宽电压输入  
隔离稳压单路输出  
AC/DC 开关电源



### • 产品特点

- 宽电压输入90VAC~132VAC/180VAC~264VAC
- 金属铝壳封装
- 工作温度范围：-25°C~+70°C
- 隔离电压3000VDC 5mA 1Minute
- 国际标准引脚
- 符合RoHS指令
- 散热方式：自然风冷
- 有良好的屏蔽抗干扰性能及电磁兼容性、防雷击、输出过流、短路保护、过热保护、自恢复等功能

### • 产品概述

GK220SXX-1500W开关电源系列产品是我公司研发的最新产品，体积为312\*188\*95mm本产品具备90~132VAC/180~264VAC(开关切换)的输入电压,同时具有效率高及低功耗的特点，产品符合绿色环保要求，金属铝壳，具有良好的屏蔽抗干扰功能及电磁兼容性、短时间短路保护，自恢复等功能。

### • 应用领域

工业控制和远距离直流供电系统、交换系统: AC/DC(5V产品) .铁路通讯、通信接口转换蜂窝电话、半导体激光、显示屏、监控设备、石油化工、便携仪表、医疗仪表、自控装置、防盗报警器、手持仪表、数字电路、IC卡电度表、空调电脑控制器、LED产品、数码产品、电源适配器、等。

注：本公司为客户定做任意输入输出的模块电源，如有特殊需求请致电我公司处，除另有规定外，输入=Vi,模块电源的特性应符合表1的规定，且适用于全温范围(-25°C≤Tc≤70°C)



## GK220SXX-1500W电源参数

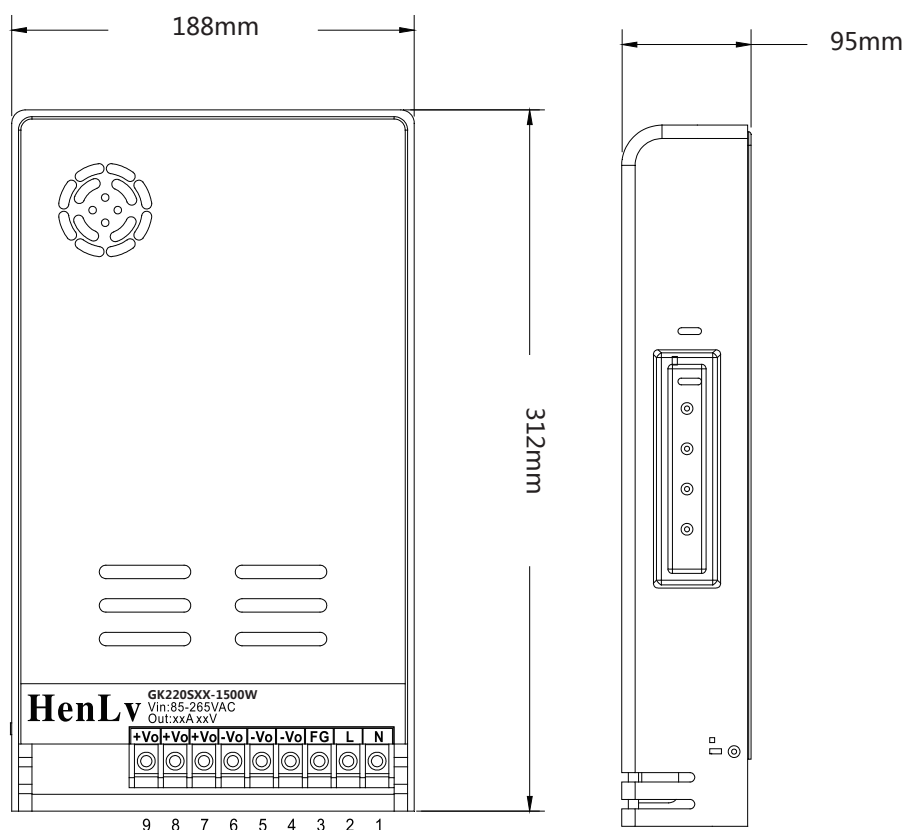
型号	输入电压 (VAC)	输出电压 (VDC)	满载输出 (A)	效率	隔离耐压 (VDC)	重量 (g) ±05	封装	认证
GK220S3.3-1500W	90~132VAC/ 180~264VAC	3.3VDC±5%	363.6	≥74%	3000VDC		金属铝壳	
GK220S05-1500W	90~132VAC/ 180~264VAC	5VDC±5%	270	≥78%	3000VDC		金属铝壳	
GK220S12-1500W	90~132VAC/ 180~264VAC	12VDC±2%	125	≥83%	3000VDC		金属铝壳	
GK220S15-1500W	90~132VAC/ 180~264VAC	15VDC±2%	100	≥84%	3000VDC		金属铝壳	
GK220S24-1500W	90~132VAC/ 180~264VAC	24VDC±2%	62.5	≥86%	3000VDC		金属铝壳	
GK220S36-1500W	90~132VAC/ 180~264VAC	36VDC±2%	41.7	≥86%	3000VDC		金属铝壳	
GK220S48-1500W	90~132VAC/ 180~264VAC	48VDC±2%	31.25	≥88%	3000VDC		金属铝壳	

注：本公司为客户定做任意输入输出的模块电源，如有特殊需求请致电我公司处，除另有规定外，输入=Vi,模块电源的特性应符合表1的规定，且适用于全温范围(-25℃≤Tc≤70℃)



## 外形尺寸及引脚方式

◎ 金属铝壳封装 312\*188\*95mm



引脚	功能
1	N
2	L
3	FG
4	-VO
5	-VO
6	-VO
7	+VO
8	+VO
9	+VO

尺寸单位: mm[inch]  
未标注公差:  $\pm 0.25[\pm 0.010]$

注: 本公司为客户定做任意输入输出的模块电源, 如有特殊需求请致电我公司处, 除另有规定外, 输入=Vi, 模块电源的特性应符合表1的规定, 且适用于全温范围( $-25^{\circ}\text{C} \leq T_c \leq 70^{\circ}\text{C}$ )



## 电特性

### 电特性

特性	符号	条 件 除另有规定外 $V_i, -25^{\circ}\text{C} \leq T_c \leq 70^{\circ}\text{C}$	极限值		单 位
			最小	最大	
输出电压	$V_o$	满载	$V_o - 5\%V_o$	$V_o + 5\%V_o$	V
最大输出电流	$I_{o\max}$	-	-	$\frac{P(\text{功率})}{U(\text{输出电压})}$	A
输出纹波电压	$V_{p-p}$	满载, $V_i$ , BW=20MHz, 常温	$80\text{mV} \pm 10\%$	$480\text{mV} \pm 10\%$	mV
电压调整率	$S_v$	$V_{i\min}$ , $V_i$ , $V_{i\max}$ , 满载	-	10.00	%
负载调整率	$S_i$	$V_i$ , $I_o = (10\% \sim 100\%)I_{o\max}$	-	2.00	%
效率	$\eta$	$V_i$ , 满载, 常温	74.00	-	%
绝缘电阻	RI	输入负、输出地之间加1000-2500VAC 常温, $t \geq 3\text{S}$	50	-	MΩ

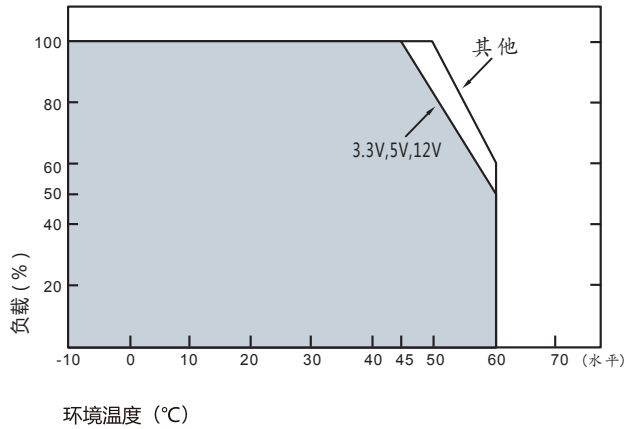
#### 一般特性

电磁兼容	磁场敏感度试验	GB6833.2-87
	静电放电敏感度试验	GB6833.3-87
	辐射敏感度试验	GB6833.5-87
	传导敏感度试验	GB6833.6-87
温漂	0.02%/°C	
输入频率	47 Hz~63 Hz ( MAX )	
湿度	95% (max)	
漏电流	5mA (max)	
MTBF	>200000小时	

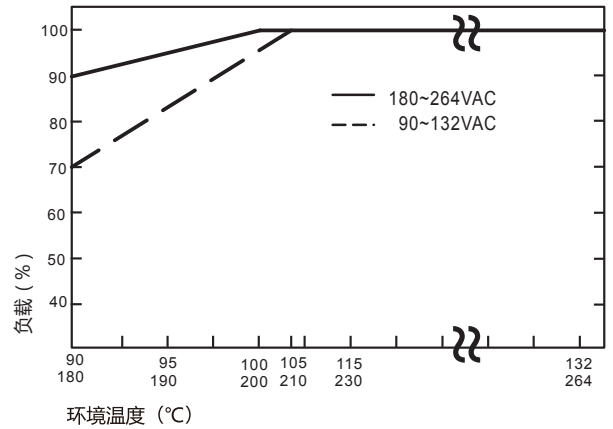


## 温度曲线图、效率曲线图

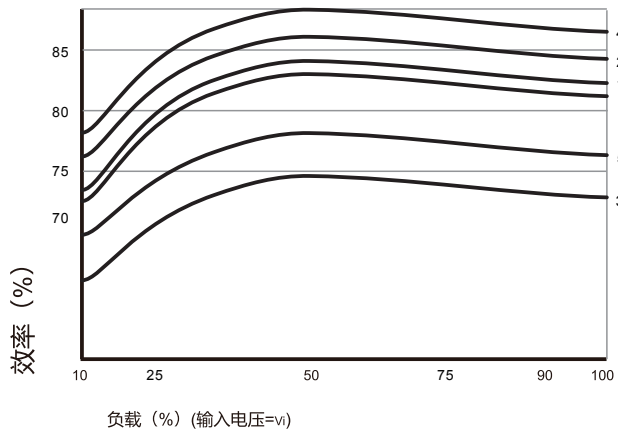
### 典型效率曲线



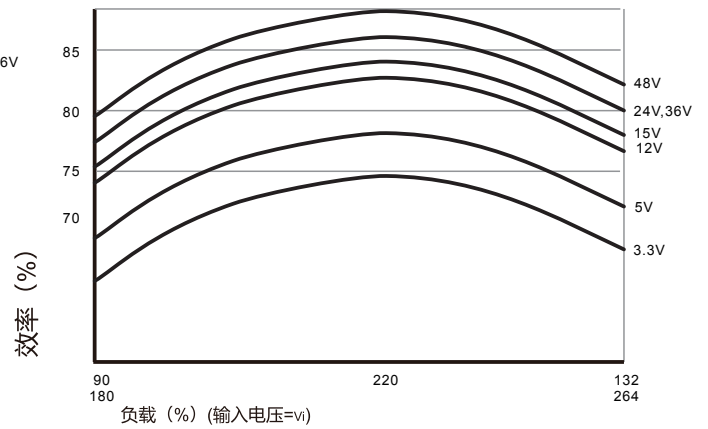
减额曲线图



静态特性曲线图



效率/负载曲线图



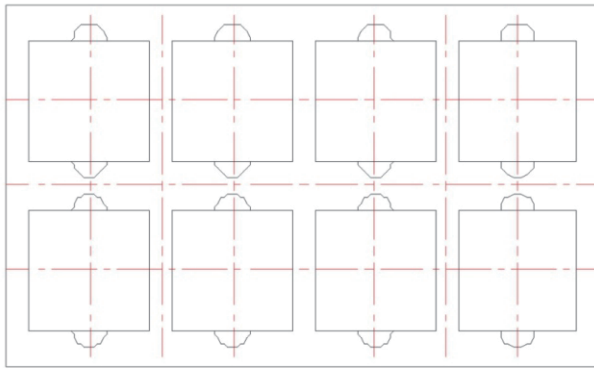
效率/输入电压曲线图



## 说明事项

### • 包装

本系列开关电源采用防震防静电泡沫包装。



### • 运输

装有开关电源的包装允许用任何运输工具运输，运输中应避免雨雪的直接淋袭和机械损伤。

### • 贮存

开关电源应贮存在环境温度为-40度~85度，相对湿度10%~90%，周围环境无酸性、碱性及其它有害的气体的库房中。

以上均为本手册所列产品系列之性能指标，非标准型号产品的某些指标会超出上述要求，如此手册出现与产品规格文件不一致的情况，请以规格文件为准，有特殊需求可直接与我公司联系。